

Latitude 12

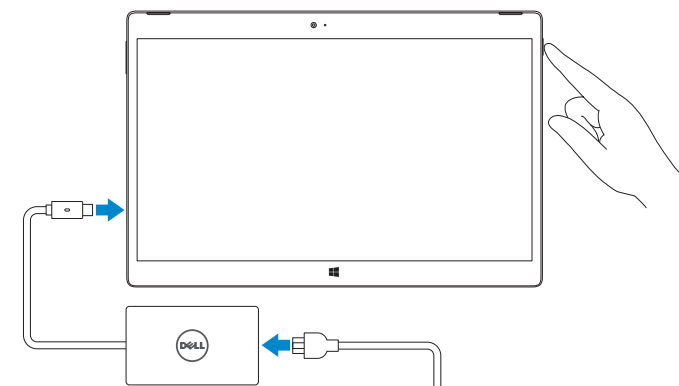
7000 Series 2-in-1

Quick Start Guide

快速入门指南
快速入門指南
クイックスタートガイド
빠른 시작 안내서

1 Connect the power adapter and turn on your tablet

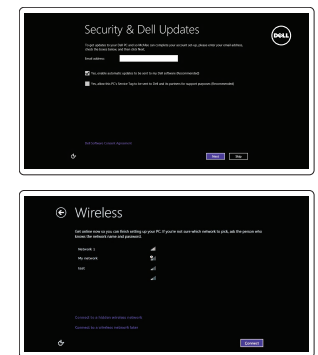
连接电源适配器并开启平板电脑
連接電源變壓器並啟動平板電腦
電源アダプタを接続し、タブレットをオンにする
전원 어댑터를 연결하고 태블릿을 켭니다



- NOTE:** It is recommended to insert the micro-SIM card and the microSD card before powering on the tablet.
- 注:** 建议插入 micro-SIM 卡和 microSD 卡后再开启平板电脑。
- 註:** 建議在將平板電腦開機之前，插入 micro-SIM 卡和 microSD 卡。
- メモ:** タブレットをオンにする前に micro-SIM カードと microSD カードを挿入します。
- 주:** 태블릿의 전원을 켜기 전에 micro-SIM 카드와 microSD 카드를 삽입하는 것이 좋습니다.

2 Finish Windows 8.1 setup

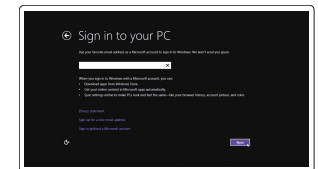
完成 Windows 8.1 设置 | 完成 Windows 8.1 設定
Windows 8.1 のセットアップを終了する | Windows 8.1 설정 완료



Enable security and updates
启用安全和更新
啓用安全性與更新
セキュリティとアップデートを有効にする
보안 및 업데이트를 활성화합니다

Connect to your network
连接到网络
連接網路
ネットワークに接続する
네트워크에 연결합니다

- NOTE:** If you are connecting to a secured wireless network, enter the password for the wireless network access when prompted.
- 注:** 如果要连接到加密的无线网络，请在提示时输入密码以接入无线网络。
- 註:** 如果您要連線至安全的無線網路，請在提示下輸入存取無線網路的密碼。
- メモ:** セキュアなワイヤレスネットワークに接続している場合は、プロンプトが表示されたらワイヤレスネットワークにアクセスするパスワードを入力します。
- 주:** 보안된 무선 네트워크에 연결하는 경우 프롬프트 메시지가 표시되면 무선 네트워크 액세스 암호를 입력하십시오.



Sign in to your Microsoft account or create a local account
登录您的 Microsoft 帐户或创建本地帐户
登入您的 Microsoft 帳號或建立本機帳號
Microsoft アカウントにサインインする、またはローカルアカウントを作成する
Microsoft 계정에 로그인하거나 로컬 계정을 만듭니다

Locate Dell apps

查找 Dell 应用程序 | 找到 Dell 應用程式
Dell アプリを見つける | Dell 앱 찾기



Register My Device
Register your computer
注册您的计算机 | 註冊您的電腦
コンピュータを登録する | 컴퓨터 등록



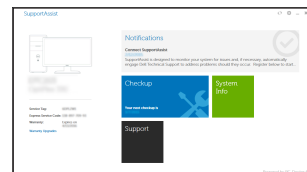
Dell Backup and Recovery
Backup, recover, repair, or restore your computer
备份、恢复、修复或还原您的计算机
備份、復原、修復或還原您的電腦
コンピュータをバックアップ、リカバリ、修復、復元する
컴퓨터 백업, 복구, 수리 및 복원



Dell Data Protection | Protected Workspace
Protect your computer and data from advanced malware attacks
保護您的電腦和資料免於遭受先進的惡意軟體攻擊
コンピュータとデータを新型マルウェアの攻撃から保護する
고급 멀웨어 공격으로부터 컴퓨터 및 데이터 보호

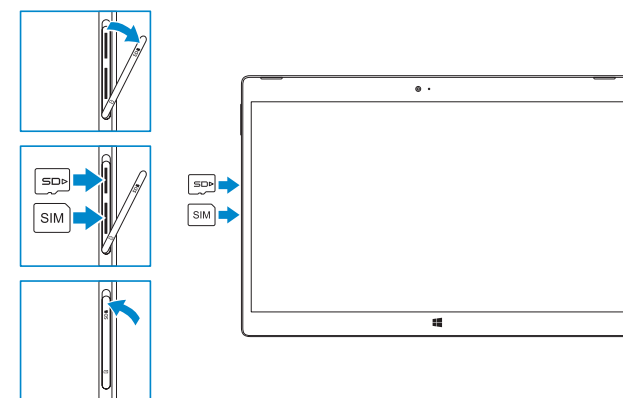


Dell SupportAssist
Check and update your computer
检查并更新计算机
檢查和更新您的電腦
コンピュータを確認してアップデートする
컴퓨터 검사 및 업데이트



Insert optional micro-SIM and microSD memory card (sold separately)

插入可选的 micro-SIM 卡和 SD 存储卡 (另行购买)
插入選用的 micro-SIM 和 microSD 記憶卡 (需另行購買)
オプションの micro-SIM と microSD メモリカードを挿入する (別売)
선택 사항인 micro-SIM 및 microSD 메모리 카드(별도 구매) 삽입



- NOTE:** Make sure the card is correctly aligned and is inserted all the way.
- 注:** 确保卡正确对齐，并完全插入。
- 註:** 確定卡片已正確對齊並完全插入到底。
- メモ:** カードが正しい位置で最後まで挿入されていることを確認してください。
- 주:** 카드가 올바르게 맞추어져 있고 끝까지 삽입되었는지 확인하십시오.

Connect to a network — optional

连接到网络 — 可选
連接至網路 — 選用
ネットワークに接続 — オプション
네트워크에 연결하기 — 선택 사항

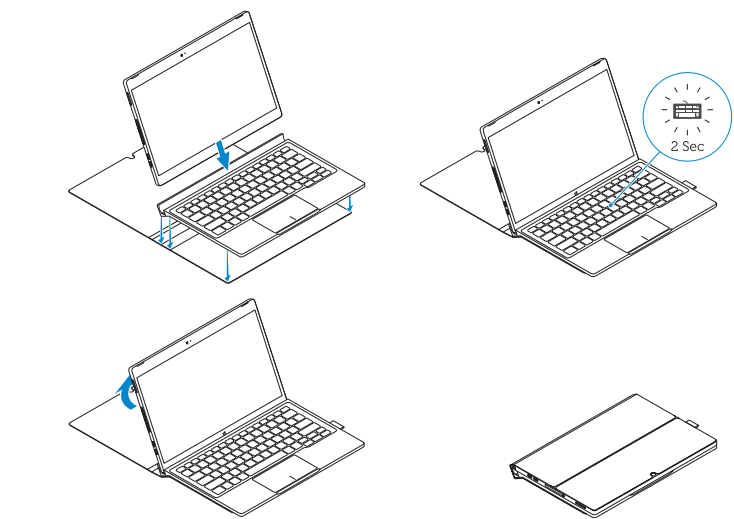


In the charms sidebar, tap **Settings** ⚙️, tap the **Wireless** icon 📶, select your network, and tap **Connect**.
在超级按钮边栏中，依次点击设置 ⚙️、无线图标 📶，选择网络，然后点击连接。
在快速鍵資訊看板中，點選設定 ⚙️，接著點選無線圖示 📶，選取您的網路，然後點選連線。
チャームサイドバーで設定 ⚙️をタップしてワイヤレスアイコン 📶をタップし、ネットワークを選択して接続をタップします。
참 사이드바에서 설정 ⚙️을 탭한 후 무선 아이콘 📶을 택하고 네트워크를 선택한 다음 연결을 탭합니다.

- NOTE:** You may need to activate your network service before connecting.
- 注:** 您可能需要激活网络服务后才能进行连接。
- 註:** 在連線之前，您可能必須啟動您的網路服務。
- メモ:** ネットワークサービスを有効にしてから接続を行います。
- 주:** 연결하기 전에 사용 중인 네트워크 서비스를 활성화해야 할 수 있습니다.

Connecting the keyboard and Folio

连接键盘和安装保护套
連接鍵盤與保護套
キーボードとフォリオを接続する
키보드와 커버를 연결 중



- NOTE:** The keyboard backlight turns on for 2 seconds when the tablet-docking pins and keyboard-docking pins are aligned correctly.
- 注:** 平板电脑对接针和键盘对接针正确对齐时，键盘背光灯亮起 2 秒钟。
- 註:** 在平板電腦擴充基座接腳和鍵盤擴充基座接腳正確對齊時，鍵盤背光亮起 2 秒。
- メモ:** タブレットのドッキングピンとキーボードのドッキングピンが正しく揃うと、キーボードのバックライトが 2 秒間点灯します。
- 주:** 태블릿 도킹 핀과 키보드 도킹 핀이 맞추어지면 키보드 백라이트가 2초간 켜집니다.



Product support and manuals

产品支持与手册
產品支援與手冊
製品サポートとマニュアル
제품 지원 및 설명서

Contact Dell

与 Dell 联络 | 與 Dell 公司聯絡
デルへのお問い合わせ | Dell에 문의하기

Regulatory and safety

管制和安全 | 管制與安全
認可と安全性 | 규정 및 안전

Regulatory model

管制型号 | 安規型號
認可モデル | 규정 모델

Regulatory type

管制类型 | 安規類型
認可タイプ | 규정 유형

Computer model

计算机型号 | 電腦型號
컴퓨터 모델 | 컴퓨터 모델

Dell.com/support

Dell.com/support/manuals

Dell.com/support/windows

Dell.com/contactdell

Dell.com/regulatory_compliance

T02H

T02H001

Latitude 12 7275

Latitude 12 7275 系列

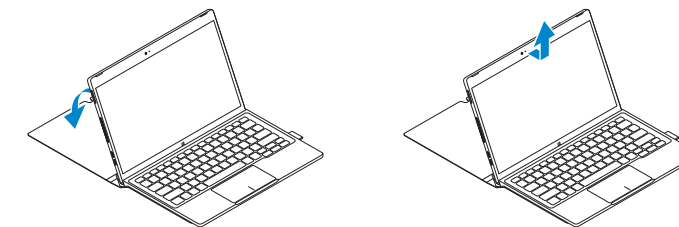
Disconnecting the keyboard and Folio

连接键盘和安装保护套

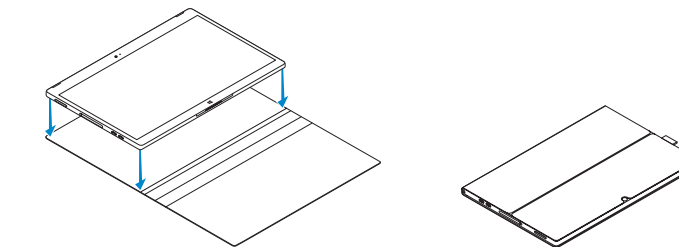
中斷連接鍵盤與保護套

キーボードとフォリオを外す

키보드와 커버를 분리 중



Dell Premier Magnetic Folio



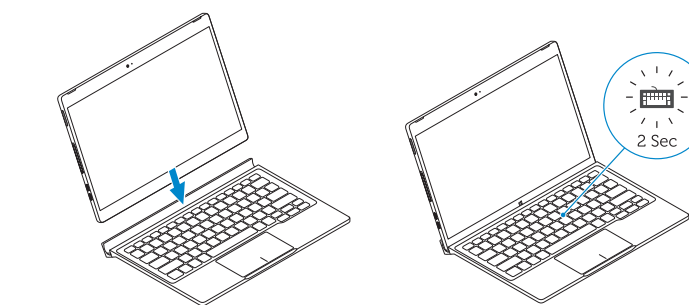
Connecting the keyboard

连接键盘

連接鍵盤

キーボードを接続する

키보드 연결하기



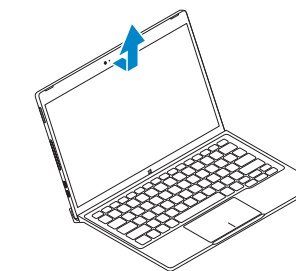
Disconnecting the keyboard

断开键盘连接

中斷連接鍵盤

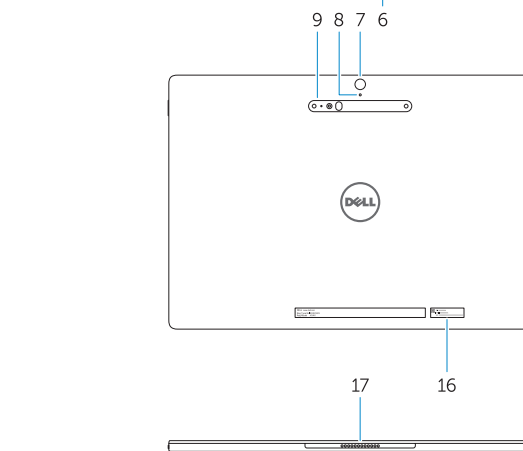
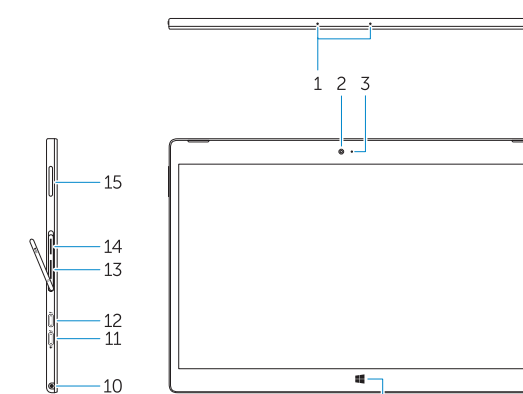
キーボードを外す

키보드 분리하기



Features

功能部件 | 功能 | 外觀 | 구조



1. Microphones
2. Front camera
3. Front camera-status light
4. Power button
5. Noble security-cable slot
6. Windows home key
7. Rear camera
8. Microphone
9. 3D Rear Camera
10. Headset connector
11. USB Type-C connector
12. USB Type-C connector / Charging connector

13. Micro-SIM reader (LTE/HSPA+ models only)
14. MicroSD memory card reader
15. Volume button
16. Service-tag label
17. Dock pins
18. Dock pins

1. 麥克風
2. 正面相機
3. 正面相機狀態指示燈
4. 電源按鈕
5. Noble 安全纜線孔
6. Windows Home 鍵
7. 背面相機
8. 麥克風
9. 3D 背面相機
10. 耳機連接器
11. USB C 型連接器
12. USB C 型連接器 / 充電連接器
13. Micro-SIM 讀卡器 (僅限 LTE/HSPA+ 機型)

14. MicroSD 記憶卡讀卡器
15. 音量按鈕
16. 服務標籤
17. 擴充底座接腳
18. 擴充底座接腳

1. 마이크로폰
2. 전면 카메라
3. 전면 카메라 상태등
4. 전원 버튼
5. 고급 보안 케이블 슬롯
6. Windows 홈 키
7. 후면 카메라
8. 마이크
9. 3D 후면 카메라
10. 헤드셋 커넥터
11. USB C 유형 커넥터
12. USB C 유형 커넥터 / 충전 커넥터
13. Micro-SIM 판독기 (LTE/HSPA+ 모델에만 해당)

14. MicroSD 메모리 카드 판독기
15. 볼륨 버튼
16. 서비스 태그 라벨
17. Dock 핀
18. Dock 핀



08K5W9A00